

DEUTSCH

Anleitung für das Messen der Chlorfreiheit und des PH-Wertes von Schwimmbädern und Spa's mit dem Test-Kit.

Wichtige Hinweise:

- Die Wasserprobe aus einer Tiefe von ca. 40 cm entnehmen, wobei diese Entnahme niemals unmittelbar direkt nach dem Hinzufügen von chemischen Produkten erfolgen darf.
- Die TestTab-Tablette durch Drücken der Verpackung in den DipCell- Vergleichsprüfer einlegen, damit diese nicht mit Ihren Händen in Verbindung kommt.
- Sofort die Testergebnisse ablesen.
- Die Ablesung soll bei natürlichem, indirektem Tageslicht erfolgen, wobei der Arm in Augenhöhe ausgestreckt ist.
- Den DipCell-Vergleichsprüfer vor und nach dem Test gut ausspülen.
- An einem trockenen und dunklen Platz aufbewahren.
- Ein Chlorgehalt von mehr als 10 mg/L kann ein Ausbleichen der DPD-Farben verursachen.

Anleitung zur Messung der Chlorfreiheit und des PH-Wertes:

1. Den DipCell-Farbvergleichsprüfer in das Schwimmbad oder Spa eintauchen und bis zur gekennzeichneten Linie mit der Wasserprobe füllen (darauf achten, dass diese Linie nicht überschritten wird!).
2. Geben Sie eine DPD 1R Tablette (6999A) in die kleine, neben den Standard-farben CL DPD gelegene, Kammer.
3. Geben Sie eine Rote Phenol Tablette (6915A) in die kleine, neben den PH-Farben gelegene, Kammer.
4. Schliessen Sie und drehen Sie den Prüfer zum Mischen um. Vergleichen Sie die Farben der entnommenen Probe mit den Standardfarben und notieren Sie die Ergebnisse. Nach dem Gebrauch gut ausspülen.

Zum Bestellen der TestTabs®-Tabletten bitte die Bestellnummer R-7019-ML verwenden.

*Reagenz ist eine potenzielle Gesundheit Gefahr.

SDS LESEN: lamotte.com.

Notfall Information: Chem-Tel USA 1-800-255-3924

Int'l, call collect, 813-248-0585



PORTUGUES

Instruções para utilizar o kit de medida de Cloro Livre e pH para piscina e spa.

Conselhos importantes:

- Recolha a amostra de água da piscina a uma profundidade de 40 cm aproximadamente.
- Nunca realize a análise imediatamente depois de juntar produtos químicos à piscina/spa.
- Introduza a pastilha TestTab no comparador visual DipCell, pressionando o blister pela parte posterior para evitar que entre em contacto com as suas mãos.
- Leia os resultados imediatamente.
- Leia os resultados das análises com luz natural indirecta. Para a leitura, coloque o comparador com os braços esticados à altura dos olhos.
- Lave bem o comparador DipCell antes e depois da prova.

Imstruções para o teste de Cloro livre e de pH:

1. Submerja o comparador de cor DipCell na piscina ou spa e tome a encher com água da amostra até à linha que aparece delineada (elimine qualquer excesso)
2. Junte uma Pastilha DPD 1R (6999A) na pequena câmara contígua às cores standard CL DPD.
3. Junte uma Pastilha Encarnada de Fenol (6915A) na pequena câmara contígua às cores de pH.
4. Feche e inverta para misturar. Compare as cores da amostra com as cores standard e anote os resultados. Lave devidamente depois de usar.

Para a recarga de pastilhas TestTabs® o código do pedido é R-7019-ML.

*Reagente é um potencial de saúde perigo.

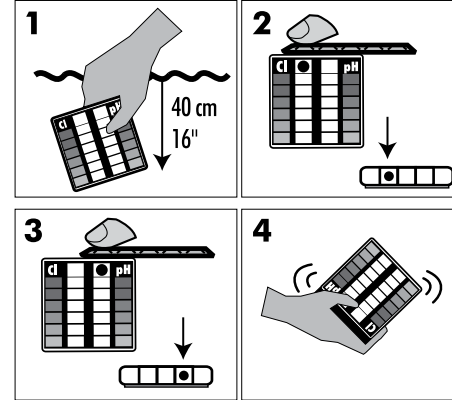
LEIA SDS: lamotte.com. **Informação de emergência:**

Chem-Tel EUA 1-800-255-3924

Internacional, ligue a cobrar, 813-248-0585



ESPAÑOL • ENGLISH • FRANÇAIS



DEUTSCH • PORTUGUES

LaMOTTE COMPANY

Helping People Solve Analytical Challenges
802 Washington Ave • Chestertown • Maryland • 21620 • USA
800-344-3100 • +1 410-778-3100 [Outside U.S.A.]
Fax 410-778-6394 • www.lamotte.com

©2023 LaMotte Company, All Rights Reserved 67019-ML-BX 11.15.23

ENGLISH

Instructions for using the Free Chlorine and pH pool and spa test kit.

Important Tips

- Take water samples from a depth of about 16 inches below the water surface. Never test immediately after adding pool/spa chemicals.
- When adding TesTab tablet reagents, push the tablet through the foil package into the test chamber.
- Read results immediately.
- Read your test results in natural daylight but away from direct sunlight. To read, hold DipCell comparator at arms length above the horizon.
- Rinse the DipCell comparator thoroughly before and after testing.
- Store kit in a cool dry place away from sunlight.
- Levels of chlorine above 10 mg/L can cause bleaching of the DPD color.

Free Chlorine and pH test instructions

1. Dip the DipCell color comparator into the pool or spa and fill to the line with sample water (shake out any excess)
2. Add one DPD 1R Tablet (6999A) to the small chamber next to the CL DPD colors
3. Add one Phenol Red Tablet (6915A) to the small chamber next to the pH colors
4. Cap and invert to mix. Match sample colors to the color standards and record results. Rinse promptly after use.

For refill TesTab® tablets order code R-7019-ML.

*Reagent is a potential health hazard.

READ SDS: lamotte.com.

Emergency Information: Chem-Tel USA
1-800-255-3924 Int'l, call collect, 813-248-0585



ESPAÑOL

Instrucciones para utilizar el kit de medida de Cloro Libre y pH para piscina y spa.

Consejos importantes:

- Tome la muestra de agua a una profundidad de 40 cm aproximadamente. Nunca realice el análisis inmediatamente después de añadir productos químicos.
- Introduzca la pastilla TestTab en el comparador visual DipCell, presionando el blister por la parte posterior para evitar que entren en contacto con sus manos.
- Lea los resultados inmediatamente.
- Lea los resultados del análisis con luz natural indirecta. Para la lectura, coloque el comparador con los brazos estirados a la altura de los ojos.
- Enjuague el comparador DipCell a fondo antes y después de la prueba.
- Consérvese en un lugar seco y oscuro.
- Los niveles de cloro por encima de 10 mg/L pueden provocar pérdida de color de las DPD.

Instrucciones para el test de Cloro libre y de pH.

1. Sumerja el comparador de color DipCell en la piscina o spa y rellene con agua de muestra hasta la línea que aparece dibujada (elimine cualquier exceso)
2. Añada una Pastilla DPD 1R (6999A) en la pequeña cámara contigua a los colores estándar CL DPD.
3. Añada una Pastilla Rojo de Fenol (6915A) en la pequeña cámara contigua a los colores de pH.
4. Cierre e invierta para mezclar. Compare los colores de la muestra con los colores estándares y anote los resultados. Enjuague debidamente después del uso.

Para el recambio de pastillas TestTabs® el código de pedido es R-7019-ML.

*El reactivo es un potencial de salud peligro.

LEER SDS: lamotte.com. **Información de emergencia:**

Chem-Tel EE. UU. 1-800-255-3924
Internacional, llamada por cobrar, 813-248-0585



FRANÇAIS

Conseils d'utilisation de la trousse d'analyse Chlore et pH DipCell pour piscine et spa.

Conseils importants:

- Prendre l'échantillon d'eau de piscine à une profondeur approximative de 40 cm.
- Ne jamais procéder à une analyse immédiate de l'eau après l'adjonction de produits chimiques dans la piscine ou le spa.
- Ajouter les comprimés TestTab dans l'éprouvette DipCell sans que ceux-ci entrent en contact avec les mains.
- Lire les résultats instantanément en positionnant la trousse d'analyse à hauteur des yeux face à la lumière du jour.
- Rincer soigneusement le comparateur DipCell avant et après chaque analyse.
- Conserver le comparateur DipCell dans un endroit sec et à l'abri de la lumière.
- Lorsque le taux de chlore est supérieurs à 10 mg/L la lecture par colorimétrie peut être erronée voir impossible.

Mode d'utilisation du comparateur Chlore libre et pH.

1. Immerger le comparateur DipCell dans la piscine ou le spa et le remplir jusqu'à la graduation supérieure de chaque éprouvette.
2. Ajouter un Comprimé DPD 1R (6999A) dans l'éprouvette contiguë à la mention CL DPD.
3. Ajouter un Comprimé Phénol Red (6915A) dans l'éprouvette contiguë à la mention pH.
4. Refermer les éprouvettes et mélanger. Comparer les couleurs des échantillons d'eau avec celles du comparateur et lire les résultats. Rincer soigneusement après utilis.

Pour la recharge de comprimés TestTabs®, le code de commande est le R-7019-ML.

*Le réactif est un potentiel de santé risquer.

LIRE SDS : lamotte.com **Information d'urgence:**

Chem-Tel États-Unis 1-800-255-3924
International, à frais virés, 813-248-0585

